

## Laagcomplexe heup- en kniepatiënten verwijzen naar Medisch Centrum Jan van Goyen

Door het nieuwe OK-complex van Medisch Centrum Jan van Goyen, locatie Slotervaart, kan de zorg voor heup- en kniepatiënten beter gespreid worden en kunnen we de wachttijden verkorten.

Wilt u daarom laagcomplex patiënten voor een totale heup- of knie-operatie rechtstreeks verwijzen naar Medisch Centrum Jan van Goyen? We kunnen patiënten doorgaans binnen 4-6 weken opereren. Alle orthopedisch chirurgen die werkzaam zijn in MC Jan van Goyen zijn ook werkzaam in OLVG.

Verwijscriteria MC Jan van Goyen:

- ASA classificatie 1 of 2
- Leeftijd <80 jaar
- BMI <35



## Contact met OLVG

De actuele lijst met telefoonnummers voor contact staat op onze [website](#). We adviseren u de lijst niet te printen, omdat hij regelmatig wordt geactualiseerd. Op de lijst staan ook de mailadressen van de poliklinieken. Gebruik deze voor alle administratieve zaken, zoals het opvragen van brieven. Voor overleg over patiënten onder behandeling bij de specialist kunt u gebruikmaken van mailadressen vermeld in de app en de website van het transmuraal platform. Kijk bij de [stedelijke werkafspraken, intercollegiaal overleg](#).



156 respondenten hebben de **enquête over bereikbaarheid** ingevuld. Dit levert een berg aan informatie op die we nu aan het verwerken zijn. Het rapportcijfer is in vergelijking met 2022 0,1 punt gedaald, van 7,2 naar 7,1. Na interne besprekingen delen we de overige resultaten met u.

## Verwijzen bij medicijnbehandeling bij obesitas

Er worden steeds meer patiënten verwezen voor medicamenteuze behandeling van overgewicht. In OLVG kunt u deze patiënten onder bepaalde voorwaarden verwijzen naar het Obesitas Centrum Amsterdam. Deze verwijs- en vergoedingscriteria staan in ZorgDomein. Er is een aparte verwijsmogelijkheid bij Heelkunde-obesitas en bij Interne geneeskunde-Obesitas. [Lees verder over de verwijsmogelijkheden](#).



## Borstkanker en dicht borstklierweefsel: OLVG steunt oproep NABON en NVvR

Op dit moment is er in de media veel aandacht voor het bevolkingsonderzoek borstkanker en dicht borstklierweefsel. Bij patiënten met dicht borstklierweefsel zijn afwijkingen in de borst moeilijker te vinden. In OLVG ontvangen we hier vragen over van patiënten en zorgverleners. Lees ons [nieuwsbericht op de website](#).



## Nieuws van Huisartsen+punt : nieuw meekijkconsult voor overgangsklachten

Huisartsen+punt biedt nu het Meekijkconsult voor overgangsklachten aan. De inclusiecriteria voor dit consult:

- Peri-menopauze
- Vragen over hormoontherapie/medicatie
- Leefstijladvies

U kunt het vinden in ZorgDomein: Medisch specialistische zorg > Gynaecologie > Overgangsklachten > Huisartspluspunt, (horizontale) verwijzingen eerste lijn, Amsterdam > Meekijkconsult overgangsklachten.

## : spiegelinformatie over advies- en meedenkconsulten

De wijk- en zorggroepen kunnen vanaf nu ook spiegelinformatie voor adviesconsulten en meedenkconsulten ontvangen. U krijgt inzicht in de verwijzingen naar H+P en het effect daarvan. Bijvoorbeeld het aantal verwijzingen en telefoontjes die zijn voorkomen dankzij de door jullie aangevraagde consulten. Of het aantal verwijzingen per specialisme per praktijk. Deze spiegelinformatie draagt bij aan MTVP, de kwaliteit van zorg en doelmatigheid.

Wilt u als wijk- of zorggroep deze spiegelinformatie ontvangen? Laat het ons weten via [info@huisartspluspunt.nl](mailto:info@huisartspluspunt.nl), dan zorgen wij voor een overzicht op maat.

In dienst	Naam	Datum
cardioloog	Diederik van Wijk	01-10-2024

chirurg	Chun-Yu Wong	01-10-2024
---------	--------------	------------

Uit dienst	Naam	Datum
gynaecoloog	Fedde Scheele	01-10-2024

orthopedisch chirurg	Hans de Meijer	01-10-2024
----------------------	----------------	------------



## Agenda

[klik hier voor volledige agenda Vice Versa en aanmelden](#)

**12**  
nov

### Scholing H+P: advies voor een goed advies

Scholing van Huisartsen+punt

Tijd: 17.30 - 21.30 bij het Amsterdam UMC, locatie VUmc, of online

Meer Tijd Voor de Patiënt is één van de gewenste resultaten van het IZA. Specialistisch advies is een interventie die daar in belangrijke mate aan bijdraagt. Hoe kunnen we de consultatie nog effectiever maken? Wat kunnen we leren van de ervaringen met teleconsultatie bij H+P? Hoe formuleer je een optimale consultvraag voor een zo passend mogelijk advies?

Aanmelden kan [hier](#).

**18**  
nov

### Dermatologie: de dokter ziet vlekken?

Onderwerpen zijn: leren van teleconsulten, psoriasis en dermatoscopie.

*Locatie: Oost, of hybride via Pexip*

*18.30 - 21.00 uur*

Meer informatie en aanmelden kan op de [website](#).

**12**  
dec

### Vice Versa

Informatie volgt

**10**  
jan

### Nieuwjaarsbijeenkomst huisartsen en specialisten

*16.30 - 19.00 uur*

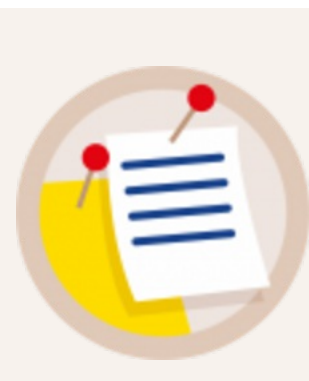
Informatie volgt

**TIM**

**Fluim**



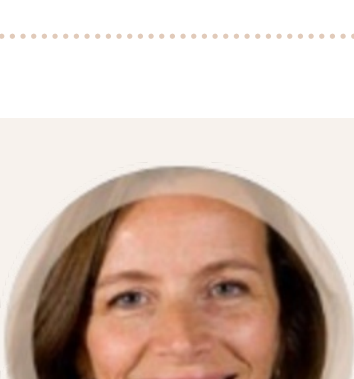
[Contact en telefoonnummers](#)



[Juiste Zorg op de Juiste Plek](#)



[Naar olvg.nl/verwijzers](#)



**Marieke Poel**  
accountmanager 1e lijn  
[m.poel@olvg.nl](mailto:m.poel@olvg.nl)  
06 41 67 46 59

[Aanmelden voor nieuwsbrief](#)

## OLVG. Beter in Amsterdam

U ontvangt deze nieuwsbrief omdat u bij ons bekend staat als verwijzer of relatie van OLVG. Vragen of feedback naar aanleiding van Verwijsnieuws kunt u mailen naar [verwijsnieuws@olvg.nl](mailto:verwijsnieuws@olvg.nl)

[Afmelden](#) nieuwsbrief - Gegevens [wijzigen](#)